



CURSO NEUMÁTICA

TEMARIO

1. Conceptos básicos.

- 1.1. Características de aire. (Caudal y Presión)
- 1.2. Tratamiento del aire.
- 1.3. Simbología neumática.
- 1.4. Elementos de una instalación neumática.

2. Cilindros

- 2.1. Características definitorias.
- 2.2. Dimensionamiento del cilindro.
- 2.3. Tipos de cilindros.
- 2.4. Cálculo de cilindro.

3. Válvulas Neumáticas.

- 3.1. Accionamiento neumático, eléctrico y manual
- 3.2. Concepto de caudal nominal.
- 3.3. Tipos de válvulas por número de vías.
- 3.4. Bancos de válvulas.
- 3.5. Selección de válvula adecuada.
- 3.6. Técnica proporcional.

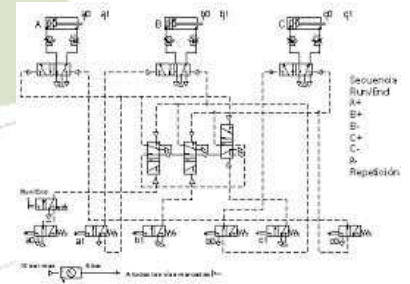
4. Vacío.

- 4.1. Concepto de vacío.
- 4.2. Generación de vacío.
- 4.3. Tipos y cálculo de ventosas.

5. Accesorios neumática

- 5.1. Reguladores./Antirretornos.
- 5.2. Sensores de presión /vacío/ Manómetro.
- 5.3. Racoraje.

6. Cálculo completo de una instalación



www.imasdextremadura.com

El curso incluye:

- Comida y documentación.

Horario: de 10-14 h. y de 16-19h

Precio: 250 € + IVA

Asistentes: Máx. 10/ Mín. 7 personas

www.imasdextremadura.com

Desarrollos llave en mano
Con diseño y fabricación propia

Avda. Sta. Teresa de Jornet, s/n 06800 MÉRIDA (Badajoz)
Tlf: + 34 924 31 4 412 Fax: + 34 924 300 619